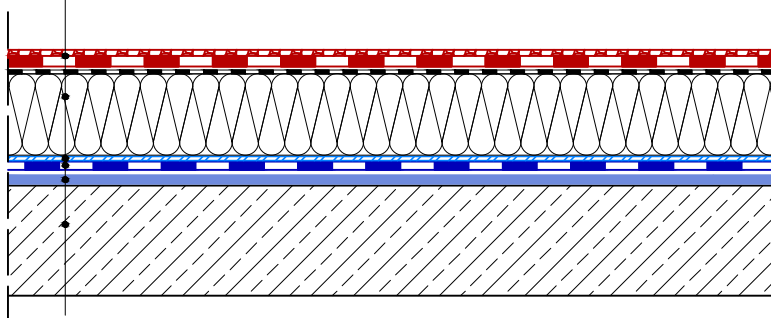


SYSTEM 1.1.1.1.

(DAWNY SYSTEM 2)

<i>Papa zgrzewalna wierzchniego krycia</i> IZOLMAT PLAN protection® PYE PV250 S5,2 SS alternatywnie: IZOLMAT PLAN PYE PV250 S5,2 SS, IZOLMAT PLAN extra PYE PV200 S5,2 SS, IZOLMAT PLAN PYE PV200 S5,2 SS, IZOLMAT PLAN PYE PV200 S4,2 SS, IZOLMAT PLAN monomax®
<i>Termoizolacja - płyty warstwowe (płyty styropianowe oklejone papą)</i>
<i>Klej poliuretanowy lub asfaltowo-polimerowy</i>
<i>Paroizolacja - papa zgrzewalna</i> IZOLMAT PLAN PYE V100 S3,5 alternatywnie IZOLMAT BIT V60 S4,0, IZOLMAT BIT V60 S3,0
<i>Impregnat asfaltowy - IZOHAN IZOBUD PENETRATOR G7</i> alternatywnie IZOHAN DYSPERBIT rozcieńczony z wodą albo IZOHAN IZOBUD BR
<i>Podłoże betonowe - wykonane ze spadkiem lub spadek wykonany w warstwie termoizolacji. Zalecane pochylenie od 3% do 20%.</i>



UWAGA

Należy przestrzegać zaleceń producenta dotyczących poprawnego doboru pap wierzchniego krycia do poszczególnych pap podkładowych.

POKRYCIA REMONTOWANE

Stare wyremontowane pokrycie dachowe może pełnić funkcję paroizolacji. W takim przypadku pomija się warstwę papy paroizolacyjnej, mocując termoizolację bezpośrednio do zagruntowanego starego pokrycia.

DACHY

Pokrycie stropodachu o podłożu betonowym z ociepleniem mocowanym klejem pokrycie z jednej warstwy papy
SYSTEM 1.1.1.1. (NR 2)